

# ALUMANATION®

## 301

**La mejor manera para  
proteger sus superficies metálicas**



RPM/Belgium N.V.

Alteco Technik GmbH

An **RPM** Company

# Alumanation® 301

El revestimiento protector para metales

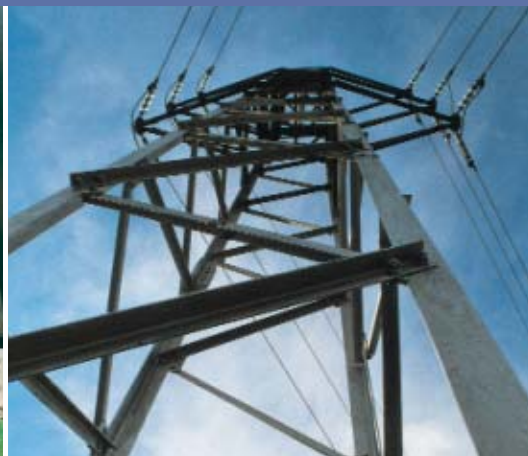


***Alumanation® 301 es un revestimiento de altas características técnicas para la protección, anticorrosión y estanquidad de estructuras metálicas de cubiertas, fachadas, depósitos, puentes, armazones metálicos, grúas, tuberías, antenas, postes eléctricos, etc.***

***Alumanation® 301 es una pintura de base solvente de primera calidad, para el mantenimiento industrial. Se formula especialmente a partir de líquidos asfálticos procesados, aceites no secantes, una mezcla de fibras naturales y sintéticas y pigmentos de aluminio.***

## Ventajas

- Revestimiento de alta viscosidad, se aplica en un porcentaje de 0,8 litros/m<sup>2</sup> en una capa, para obtener una película seca de un espesor de 350 micras.
- Preparación de la superficie mediante lavado con agua a alta presión o brushing. No necesita limpieza con chorro de arena.
- Se adhiere perfectamente sobre superficies irregulares.
- El pigmento de aluminio en Alumanation® 301 actúa como reflector del calor reduciendo considerablemente la temperatura de las construcciones metálicas en climas muy soleados.
- El revestimiento sigue en excelentes condiciones, incluso 20 años después de su aplicación, manteniéndose continuo y homogéneo sin fisuras, incluso en climas con cambios bruscos de temperatura.
- Este revestimiento monocapa proporciona al mismo tiempo: estanquidad, anticorrosión y una protección total.
- Alumanation® 301 posee una completa selección de accesorios compatibles, los cuales alargan la lista de problemas de mantenimiento industrial que Alumanation® 301 puede resolver.
- Se puede aplicar mediante airless o brocha.
- Buena resistencia química a los ácidos y álcalis.
- 45 minutos después de la aplicación, las estructuras tratadas pueden quedar expuestas a la lluvia.



Alumanation® 301 se utiliza en todo el mundo y en todo tipo de condiciones climáticas y medioambientales para proteger el metal contra la corrosión.



Alumanation® 301 cuenta con numerosas homologaciones y certificaciones independientes otorgadas por varias autoridades de todo el mundo en los últimos 20 años.

Estas homologaciones y certificaciones han proporcionado credibilidad al producto para las garantías de seguro disponibles con Alumanation® 301. Algunas de estas homologaciones incluyen:

- Aprobación Bureau VERITAS
- Certificado Staatliches Materialprüfungsamt Nordrhein - Westfalen, Alemania
- Certificado de EMPA, Suiza
- Ensayo en ambiente salino, ASTM B117, 1000 horas



Propiedades físicas	Valor	Métodos de ensayo
Densidad:	1,06 ± 0,2	ASTM D-1475
Extracto seco en peso:	61% ± 1%	ASTM D-1353
Extracto seco en volumen:	47% ± 1%	ASTM D-1475
Color:	aluminio	
Tiempo de secado:	24 horas	ASTM D-1640
Consumo:	0,8 l/m <sup>2</sup>	
Espesor de la película seca con 0,8 l/m <sup>2</sup> :	mínimo 350 micras	
Riego artificial Xenon ensayo 2000 horas:	ninguna modificación evidente	DIN 53 357
Ensayo de adhesión después de 1000 horas en inmersión salina:	0,12 N/mm <sup>2</sup>	DIN ISO 4624

Para datos técnicos adicionales consúltese ficha técnica Alumanation® 301.

## Productos del sistema ALUMANATION® 301

### VULKEM® 116

Mastic de poliuretano monocomponente altamente elástico para garantizar la estanquidad en juntas de dilatación, conexiones con drenajes, muros, tuberías de ventilación, etc.

### ALUMAFLASH® Y POLYFLASH®

Son dos bandas autoadhesivas altamente elásticas que se utilizan antes de la aplicación de Alumanation® 301, para reparar e impermeabilizar, recubrimientos, juntas, zonas corroídas, empalmes, etc.

La superficie Alumaflash® está provista de una lámina de aluminio y Polyflash® tiene un acabado geotextil.

*Este folleto no pretende establecer recomendaciones del producto para ninguna instalación. Consideramos que la información aquí contenida es exacta y fidedigna en el momento de la publicación, pero ésta podrá sufrir modificaciones sin previo aviso. La reproducción total o parcial de este folleto no está permitida sin autorización escrita de RPM/Belgium N.V. - © RPM/Belgium N.V.*

#### Garantía

RPM/Belgium N.V. y Alteco Technik GmbH garantizan que todos los productos están en perfectas condiciones y sustituirán aquellos materiales que se demuestren como defectuosos. La información aquí ofrecida, corresponde con nuestro grado de conocimiento actual. Sin embargo, es responsabilidad del comprador determinar si los productos son adecuados en cada caso concreto, para lo cual él realizará las pruebas correspondientes.

*RPM/Belgium N.V. y Alteco Technik GmbH son filiales de RPM Inc., USA, una compañía de propiedad pública americana y son fabricantes líderes de suelos industriales, revestimientos, selladones y membranas. RPM/Belgium N.V. y Alteco Technik GmbH están certificadas por Lloyd's como empresas ISO 9001.*



Distribuidor autorizado:

### RPM/Belgium N.V.

Industriepark Noord · H. Dunantstraat 11B · B-8700 Tielt  
Tel.: + 32 (0) 51 / 40 38 01 · Fax: + 32 (0) 51 / 40 55 90  
E-mail: rpm@rpm-belgium.be · http://www.rpm-belgium.be

### Alteco Technik GmbH

Raiffeisenstraße 16 · D-27239 Twistringen  
Tel.: + 49 (0) 42 43 / 92 95 0 · Fax: + 49 (0) 42 43 / 33 22  
E-mail: info@alteco-technik.de · http://www.alteco-technik.de

